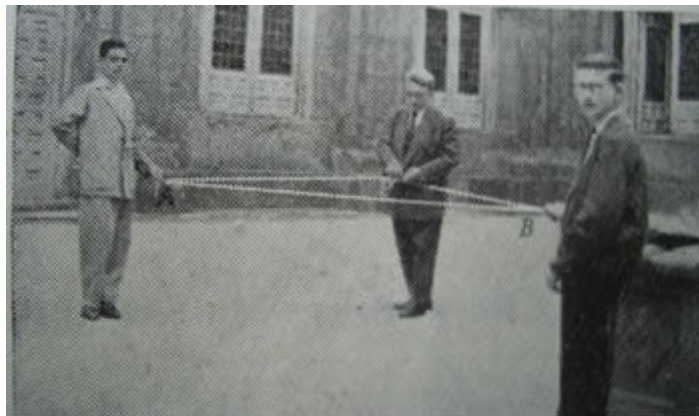


TÍTOL: L'EL·LIPSE AL PATI**CLASSIFICACIÓ:**

C	MD SCMD	1 BAT	C / G10 / T20	OQ	0
---	------------	-------	---------------	----	---

DESCRIPCIÓ DEL MATERIAL: Dues cintes mètriques llargues, guixos i un cordill.

IMATGE:

Imatges de Pere Puig Adam, *El material didàctic actual, presentado en la XI reunión de la Comisión Internacional para el Estudio y la Enseñanza Matemática y Exposición Internacional simultánea* (Madrid, 21-27 de abril de 1957), Publicaciones de la revista "Enseñanza Media", MEC, Madrid, 1958

CONTINGUTS: Geometria analítica, distàncies entre punts, l'el·lipse, idea de lloc geomètric.

PROPOSTA D'APLICACIÓ DIDÀCTICA: En el pati es fixen dos punts (focus) distants, per exemple, 6 m. En cada punt s'hi situa un/a alumne/a.

Primera part de l'activitat: Cadascun/a dels/de les alumnes que estan en els focus agafa l'extrem d'una llarga cinta mètrica. Un parell o tres d'alumnes van movent les dues cintes mètriques fins a anar localitzant punts del pati que la suma de les seves distàncies als focus sigui 10 m. Per a cada punt

que troben posen un senyal en guix al terra.

Segona part de l'activitat: Convé completar l'activitat anterior amb el mètode del jardiner, prenent un fil de 10 metres, fixant els seus extrems als focus i tibant-lo en totes les posicions possibles. Resultarà més fàcil i efectiu i permetrà unir de forma contínua els punts trobats en la primera part de l'activitat

CONNEXIONS: Educació visual i plàstica, tecnologia. Presa de mesures reals.

ALTRES COMENTARIS: Inicialment cal explicar molt bé a l'alumnat el que farem per tal siguin ells/es els/les que portin l'activitat. Després de l'explicació la intervenció del professorat cada cop ha de ser més discreta. No convé fer-ho amb grups massa nombrosos. En acabar és important donar temps a la contemplació de la figura que ha sortit. De retorn a classe pot ser bo fer, sobre paper, la construcció pel mètode del jardiner (vegi's la fitxa F79). No s'observa cap risc especial.